

# **KULTURNÍ A INFORMAČNÍ CENTRUM ZAŠOVÁ**

**TECHNICKÝ POPIS SCÉNICKÉHO OSVĚTLENÍ A OZVUČENÍ**

# KIC ZAŠOVÁ - ZÁKLADNÍ TECHNICKÝ POPIS

## ROZMĚRY JEVIŠTĚ

Základní pohledové rozměry jeviště jsou: **11,7 x 6,7 m**. V základním provedení nemá jeviště forbinu. Tu je možno sestavit z pódiových praktikáblů 1 x 2m, do rozměru 2x 10m. Z těchto dílců lze na přání sestavit např. i přehlídkové molo a pod.

Na jeviště je přímý **přístup zvenčí** pro přesun techniky a kulis na levém i pravém boku jeviště. Avšak ani jedna strana není vybavena nákladovou rampou.

## SCÉNIKOVÉ VYBAVENÍ

Jeviště je po stranách vybaveno **TŘEMI** šálami a horizontem, vše z čemého sametu. Horizont je rozhrmován elektromechanicky. V portálovém okně je umístěna opona, rozhrmovaná elektromechanicky. K dispozici jsou **tři ruční tahy**, s nosností **150Kg**, ovládané na levé lávce pomocí rumpálových vrátků se zajištěním. Na ručním tahu 1 je umístěna suflita. Ruční tah 3 je zpravidla využíván pro kontra světla (zpravidla LED PAR), neboť z technických důvodů nedošlo k realizaci zadního mostu. Požadavek na konkrétní kontra světla nutno řešit s techniky dopředu! Pro vysvěcení forbinu, či využití „speciálů“ je instalována **hledištní baterie**, tvořená truss konstrukcí, ovládaná elektromechanicky.

V podlaze jeviště je elektromechanicky ovládaný **zvedací stůl (propadlo)**. Baterie nad forbinou a zvedací stůl **nejsou primárně schváleny pro použití při představení**, avšak jejich použití je možné po schválení konkrétní situace bezpečnostním technikem.

**Ovládání všech elektromechanických pohybů** je za pomoci přenosného **dotykového panelu**. Jeho připojení je možné v levém portále a v kabině osvětlovače a zvukaře.

Za horizontem je zavěšena **showfólie**, využitelná pro barevné nasvícení scénickými světly, nebo projekcí. Prostor za horizontem je bohužel **úzký cca. 60cm** a pohyb osob zde dále znepríjemňují rozvaděče pracovní elektřiny a radiátory. Při použití showfolie je tento prostor průchozí jen s velkými obtížemi! Pro pohyb za horizontem bez showfolie je nutno dopředu kontaktovat správce KICu.

Pro projekci je pod balkonem, před okny kabiny, umístěn **full HD dataprojektor** Epson 2000. **HDMI** signál je možno spustit na několika přípojních místech a z blu-ray přehrávače v kabině. Přepínání HDMI signálu je řešeno v kabině aktivním HDMI switchem, ze kterého je vyveden i **L+R audio výstup** do mixážního pultu.

Jeviště je vybaveno **čtyřmi pracovními LED reflektory**, zapínanými v pravém portále a kabině, zde i s možností blokování.

## SCÉNIKOVÉ OSVĚTLENÍ

Pro scénické osvětlení je využita **podmostová baterie** a elektromechanicky ovládané **baterie BI** a **hledištní baterie** z TRUSS konstrukce. Dále **L+P Portálová věž**, **L+P Hledištní věž**, **Baterie nad balkonem** a **zábradlí L+P lávky**. Pro **Kontra** světla nutno využít **Ruční tah 3**. Ten však **nemá** přípravu pro světla, vše nutno instalovat improvizovaně.

## VÝBAVA SCÉNIKOVÉHO OSVĚTLENÍ

Lightpult 2x512 DMX OUT **60 submasterů** (ETC ELEMENT 60).

(DMX A nastálo, DMX B možno improvizovaně přes audio patchbay),

**60 stmívatelných okruhů - 1.2 a 2.3kW**, 12 jednotlivě spínaných okruhů 10A pro LED a Moving head. Zásuvka 32A/400V na jevišti pro možnost připojení dalších zařízení.

32 FHR - 1kW, 8x profil ETC S4 - 750W, 4x RGBW vana Asterion, 2x RGBW vana ROBE CycFX\_8, 10x RGBW LED Force 18 PAR ROBE, 6x RGBW ROBE Actor.

## ZVUK

Digitální mixážní pult **Soundcraft Performer 3** - 32 mic IN + 4 stereo IN,

**DIGI stagebox** 32 IN / 8 OUT + 16 IN / 8 OUT

CD / MD přehrávač **TASCAM** (autostop)

MADI karta pro rekording 96 IN / 96 OUT (92 bit)

DI boxy BSS

## Mikrofonní vybavení

**Shure**: SM 57; SM57 BETA; SM 58; KSM9(1x)

**AKG**: C1000; C5; D5; Wireless DMS700 V2 + D7; Drum set Premium ( 1 × D12 VR; 4 × D40; 1 × pár C214; 1 × C451 B)

**AudioTechnica**: ATM 350.

## P.A.

**SPEAKER MANAGEMENT DBX 4 800**

Aktivní repro **JBL 735**, včetně **12"** a **15"** odposlechů, pasivní **18" SUBBASS** + zesilovač **CROWN Xt4002**.

**Komunikace** mezi kabinou a zázemím jeviště je řešeno pomocí **radiostanic**. Stanoviště inspicienta není vytvořeno. Avšak na přání lze vytvořit improvizované místo. V kabině je vícezónový **terminál vnitřního rozhlasu**, s jednotlivými zónami v informačním centru, vstupní hale a šatnách pro účinkující. Každá zóna je regulovatelná a zapínaná samostatně. Terminál je propojen s mixážním pultem na samostatný **AUX**. Lze do něj tedy pouštět signál **nezávisle** na MAINových, či ODPOSLECHových reprobednách.

## OSVĚTLENÍ HLEDIŠTĚ

Hlediště je osvětleno soustavou vestavěných stropních zářivkových svítidel kruhového tvaru, vybavených **DALI** předřadníkem, umožňujícím jejich stmívání. Ovladač hledištních světel je umístěn v kabině. Ovládání hledištních světel pomocí **DMX nelze**.

## HLEDIŠTĚ

Pro **divadelní** uspořádání je kapacita diváků **321**.

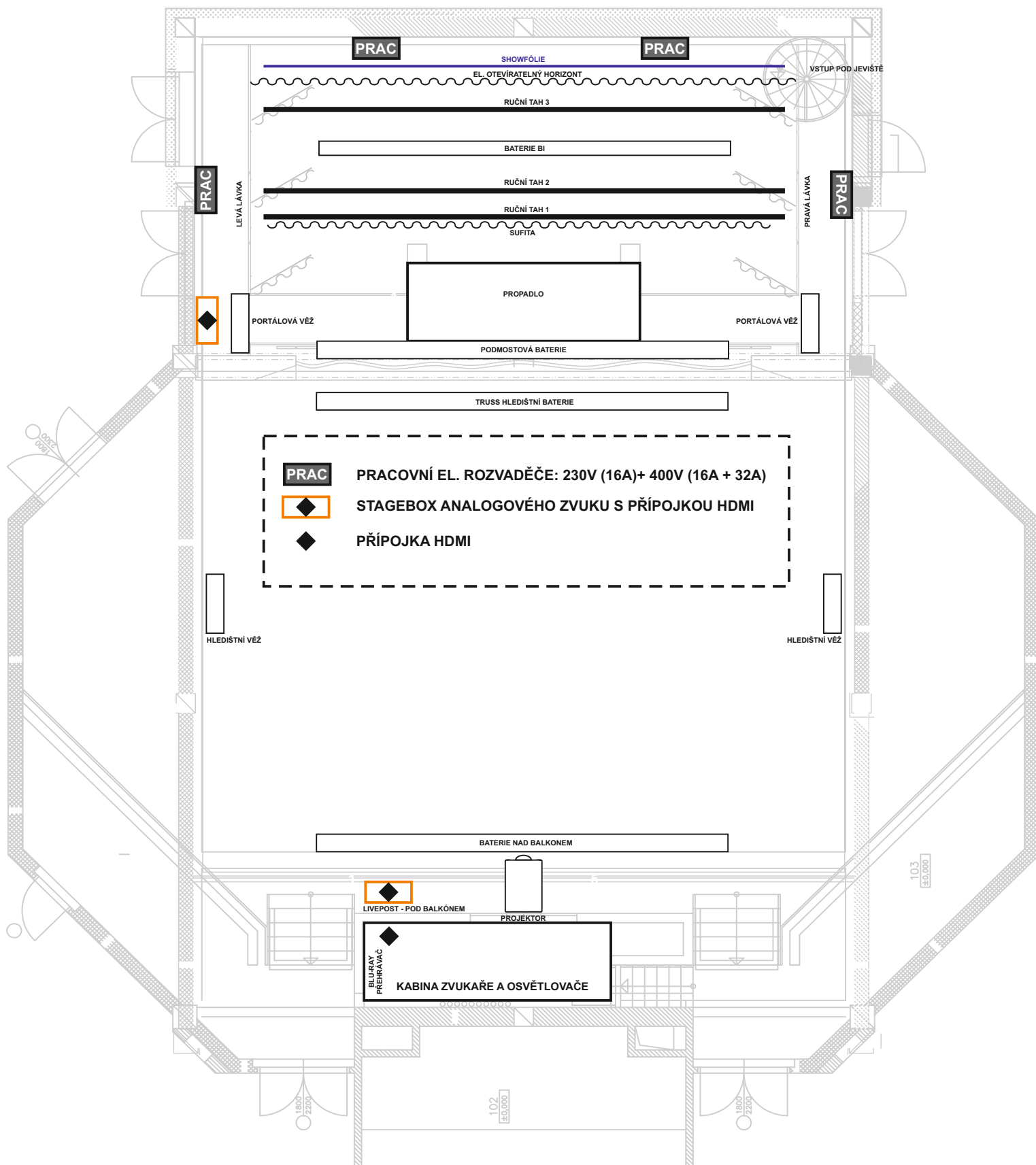
Stupňování je řešeno pomocí pódiových praktikáblů, stejně tak i stupňování na balkóně.

Pro **plesové** uspořádání je kapacita 170 míst v sále, 28 na balkóně a 50 v salónku.

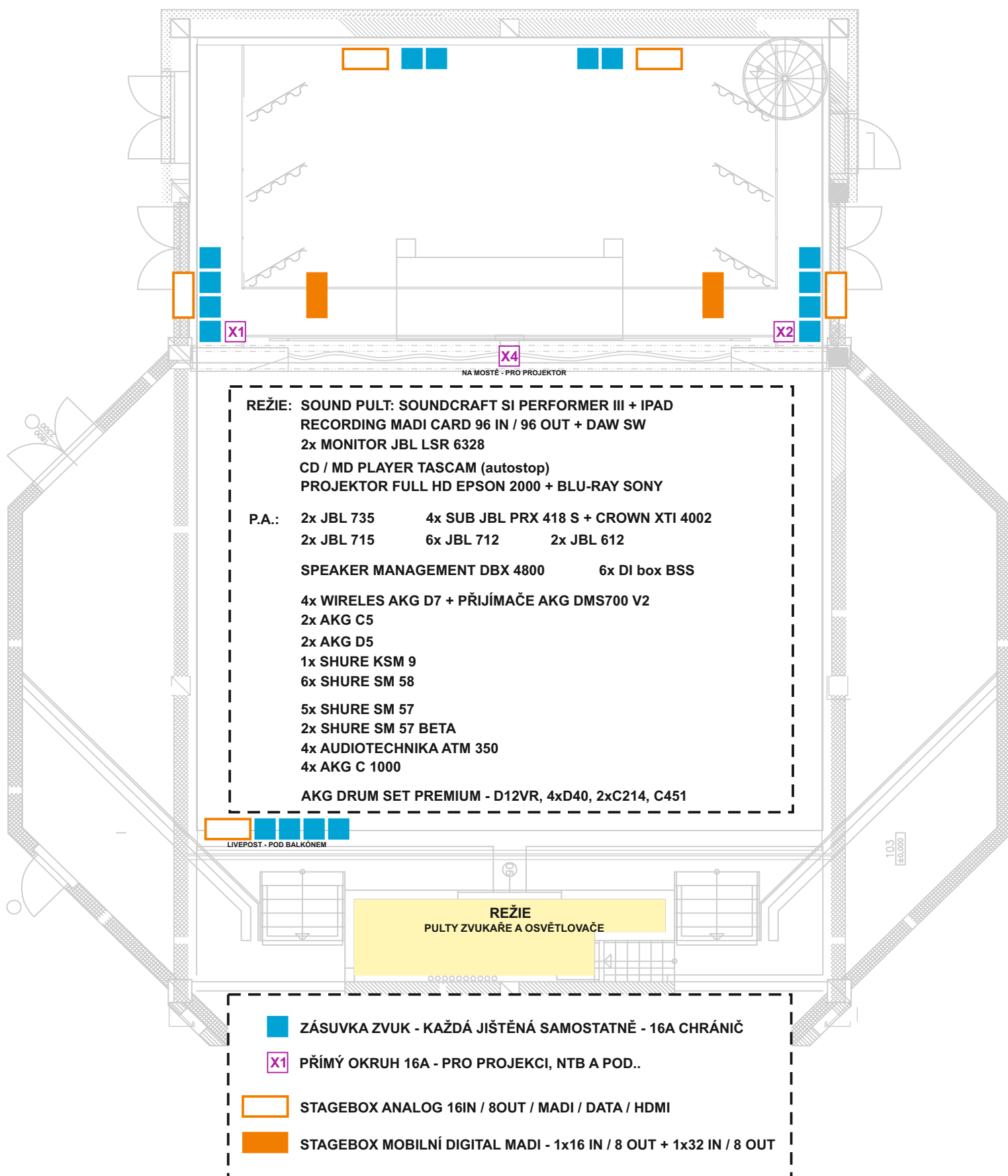
## ZÁZEMÍ

Napravo za jevištěm jsou **dvě šatny**, vybaveny **maskérskými stoly**. V případě potřeb je možné využít další dvě šatny u zrcadlového sálu v 1. N.P., případně improvizovaně i zrcadlový sál. Průchod do těchto prostor je možný zázemím jeviště po točitém schodišti. Šatny pro účinkující i šatny zrcadlového sálu mají možnost průchodu do veřejné části KICu. Požadavek na využití **šaten zrcadlového sálu** a **zrcadlového sálu** samého nutno konzultovat **předem** se správcem KICu.

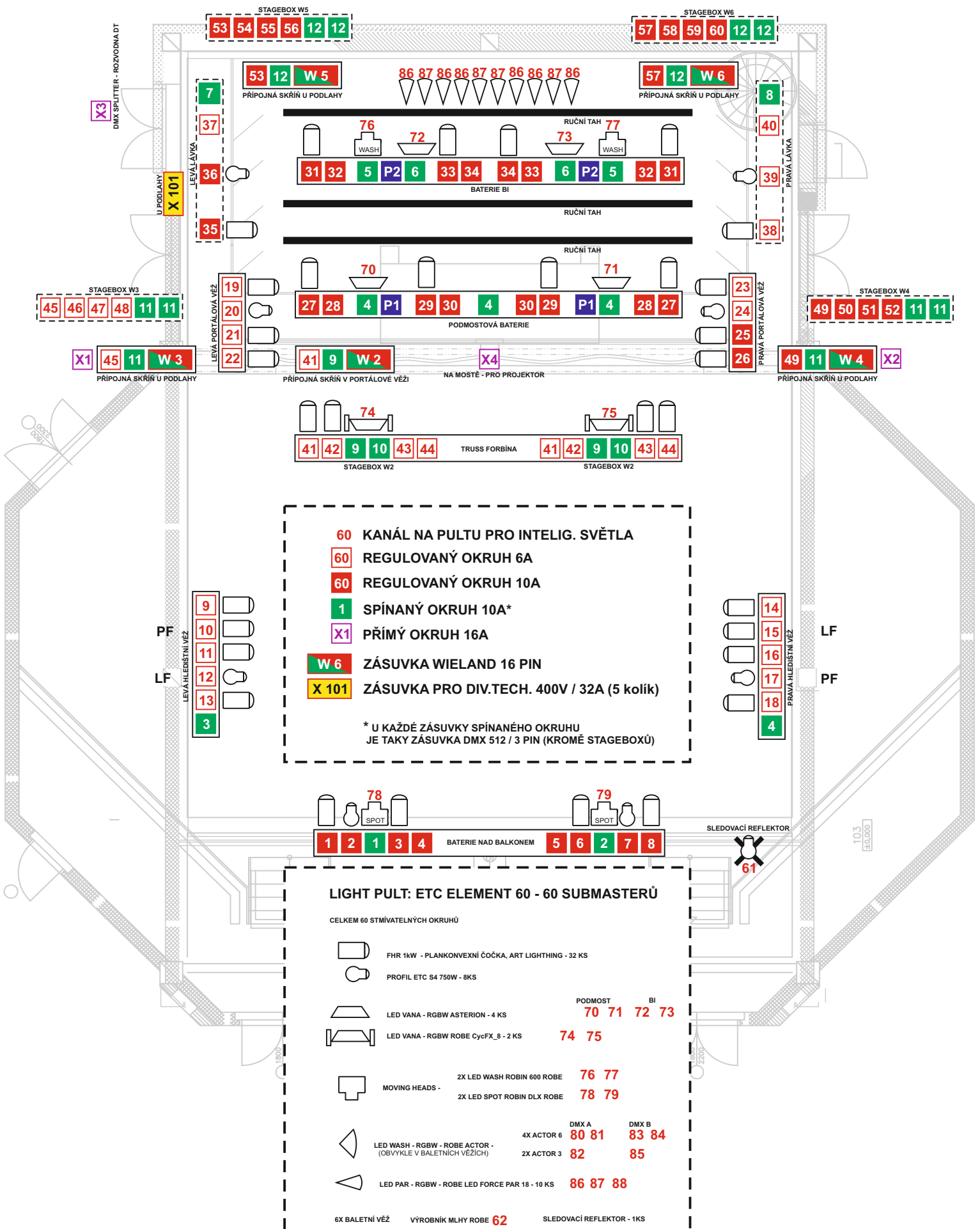
# KIC ZAŠOVÁ - SCÉNICKÉ VYBAVENÍ



# KIC ZAŠOVÁ - SCHÉMA OZVUČENÍ



# KIC ZAŠOVÁ - SCHÉMA OKRUHŮ SCÉNICKÉHO OSVĚTLENÍ



# KIC ZAŠOVÁ

## PATCHING FIXTURES - 09 / 2014

KANAL PULT	FIXTURE	DMX ADRESA	DMX MODE	DMX OUT
70	ASTERION - MOST	70 - 76		A
71	ASTERION - MOST	77 - 83		A
72	ASTERION - BATERIE BI	84 - 90		A
73	ASTERION - BATERIE BI	91 - 97		A
74	ROBIN CycFX_8	98 - 151	4	A
75	ROBIN CycFX_8	152 - 205	4	A
76	ROBIN LED WASH 600	206 - 243	1	A
77	ROBIN LED WASH 600	244 - 281	1	A
78	ROBIN DLX SPOT	282 - 317	1	A
79	ROBIN DLX SPOT	318 - 353	1	A
80	ROBIN ACTOR 6	354 - 391	6	A
81	ROBIN ACTOR 6	392 - 429	6	A
82	ROBIN ACTOR 3	430 - 467	6	A
83	ROBIN ACTOR 6	513 - 550	6	B
84	ROBIN ACTOR 6	551 - 588	6	B
85	ROBIN ACTOR 3	589 - 626	6	B
86	ROBE LED FORCE 18	468 - 474	2xxx	A
87	ROBE LED FORCE 18	475 - 481	2xxx	A
88	ROBE LED FORCE 18	482 - 488	2xxx	A
89	ROBE LED FORCE 18	489 - 495	2xxx	A
61	ŠTYCH	61		A
62	VÝROBNÍK MLHY	62		A

NA DMX ADRESÁCH 1 - 60 JSOU DIMMERY

**KONTAKTY:**

**REFERENT KULTURY:**

Eliška Krupová  
mob.: 724992483  
email: krupova@zasova.cz

**SPRÁVCE KICu:**

Miroslav Rajnoch  
mob.: 602737956  
email: rajnoch@zasova.cz

**TECHNICI KICu:**

společný email: kic.zasova.zvuk@centrum.cz

**převážně zvuk**

Ing. Petr Borovička ml.  
mob.: 721644383  
email: petrboro@centrum.cz

**převážně světla**

Martin Pospěch  
mob.: 724178657  
email: mpospech@volny.cz

**ADRESA:**

**ZAŠOVÁ 809  
75651 ZAŠOVÁ**

**GPS: 49.4762942N, 18.0441561E**